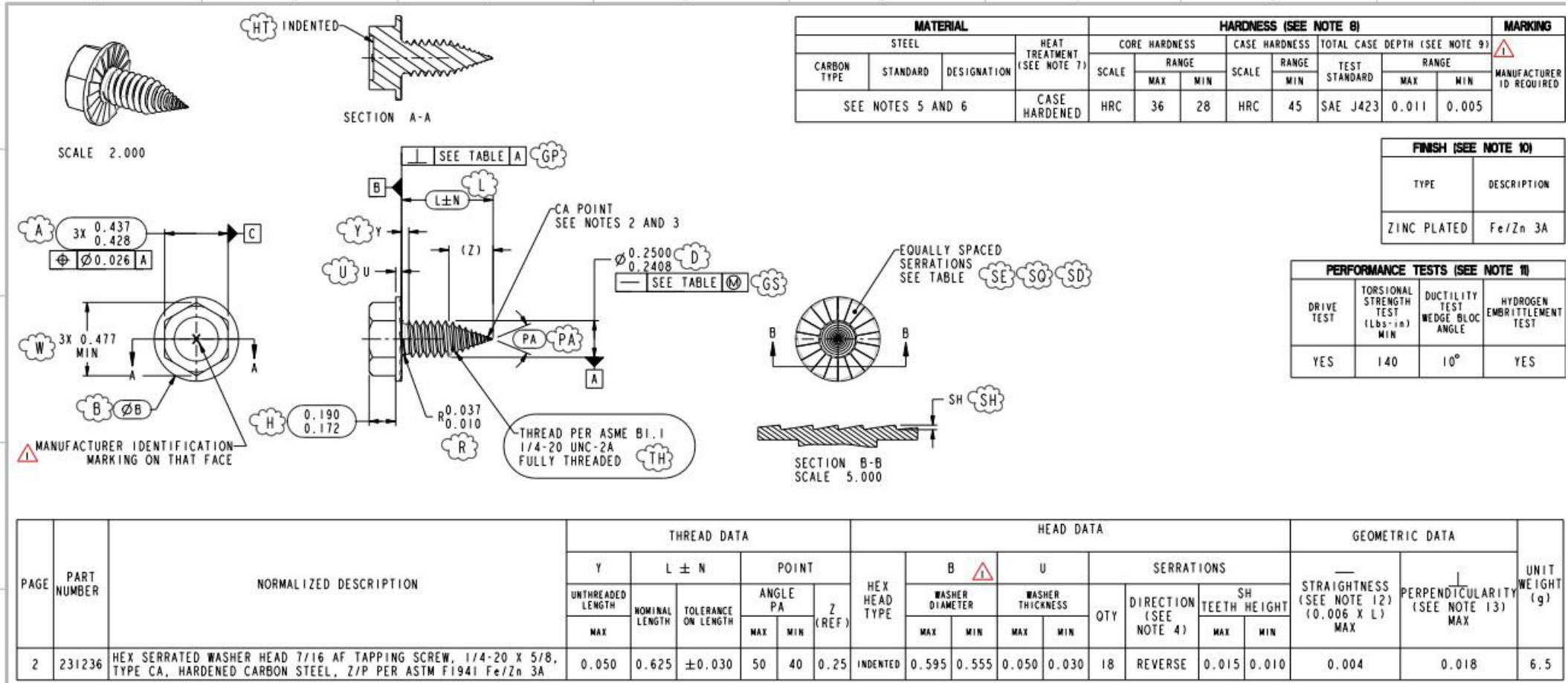


图号: 31914

螺纹: 按 ASME B1.1 标准, 1/4-20 UNC-2A 全螺纹.



零件号:231236 六角锯齿垫圈头自攻丝 1/4-20\*5/8

螺纹尺寸公差

头部尺寸公差

几何数据

重量

材质: 低碳钢 标准:SAE J933 C=0.13-0.27 MN=0.64-1.71, 芯部硬度:HRC28-36 表面硬度:HRC45 最小. 全硬化深度:0.005-0.011" 检验标准:SAE J423

表面处理:电镀锌

机械性能: 抗扭强度: 140LBS/IN

备注:

1: 圆圈和云朵标记尺寸为重要尺寸

2: 热处理方式:渗碳 调质处理, 回火温度 650F,(340 度).

3: 硬度测试标准: ASTM F606 硬化深度最大 0.011" 不超过洛氏硬度 C42

3: 数量: 55000000