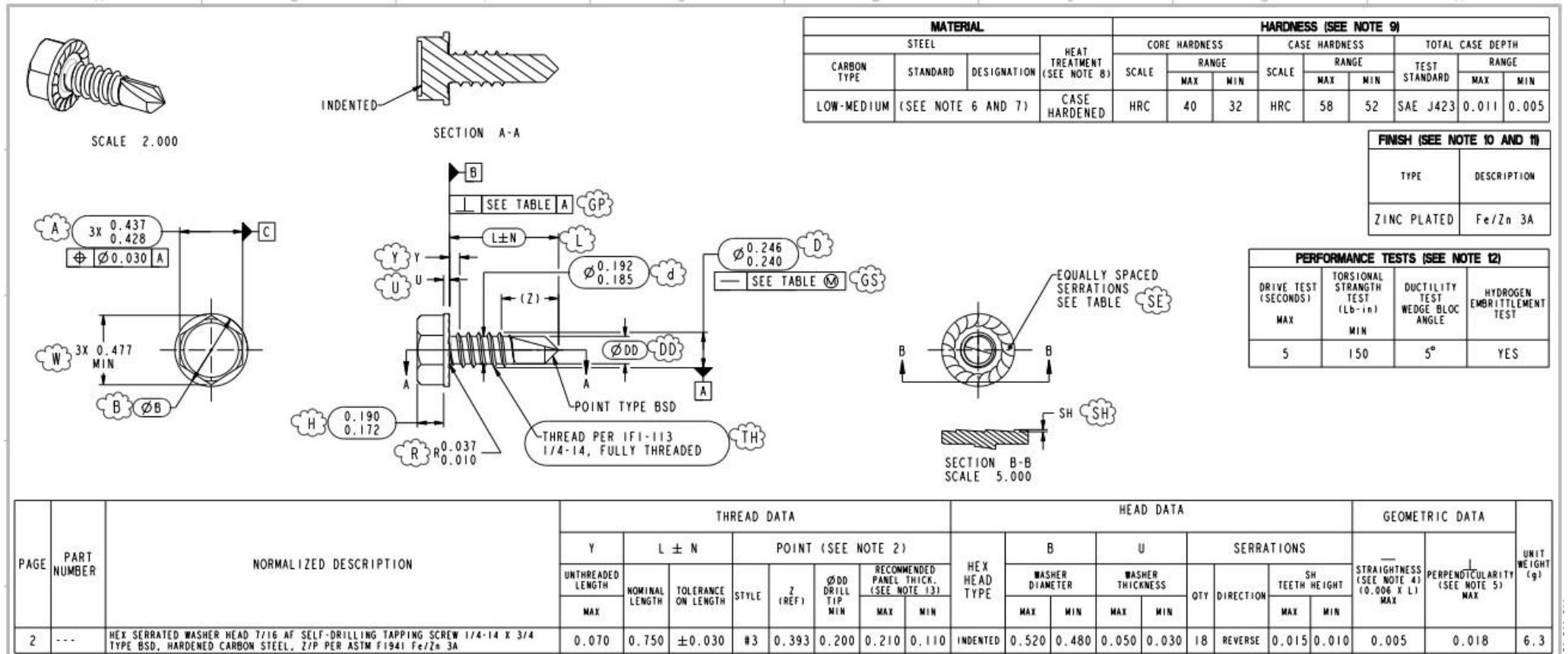


图号: 31979

螺纹: 按 IFI-113 标准, 1/4-14 全螺纹.



六角锯齿垫圈头钻尾丝 7/16 头 1/4-14\*3/4" BSD 型

螺纹尺寸公差

头部尺寸公差

几何数据

重量

材质: 低碳钢 标准:ASTM F2282 C=0.13-0.27 MN=0.64-1.71, 芯部硬度:HRC32-40 表面硬度:HRC52-58. 全硬化深度:0.005-0.011" 检验标准:SAE J423

表面处理:电镀锌

机械性能: 抗扭强度: 150LBS/IN

备注:

- 1: 圆圈和云朵标记尺寸为重要尺寸
- 2: 热处理:渗碳 回火温度 625F,(330 度)最小.
- 3: 硬度测试标准: IFI-113 (R2013)

4: 电镀后尽快在 190-230 度温度范围内烘烤 1 小时, 以避免氢脆

3: 数量: 15600000