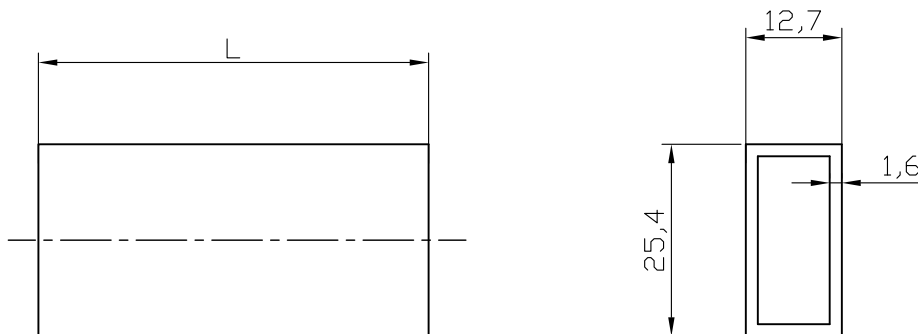


WX-BF176-C

成品之普通公差 GB/T1804-2000	第一视角			SI
等级	细级	中级	粗级	
公称尺寸划分mm				
0.5以上3以下	±0.05	±0.1	±0.2	
逾3至6以下	±0.05	±0.1	±0.3	
逾6至30以下	±0.10	±0.20	±0.5	
逾30至120以下	±0.15	±0.3	±0.8	
逾120至400以下	±0.2	±0.5	±1.2	
角 度	±0.15°	±0.5°	±1.0°	



借用件登记
旧底图总号
底图总号
签字
日期

技术要求

- 1、未注尺寸公差按照GB/T1804-2000中级制作；
- 2、表面无夹层、杂质、针孔等缺陷；
- 3、抛光后表面无凹痕、麻点、划伤、变形、缺料等表面缺陷；
边缘不允许有明显塌边现象

				H63 t=1.6				宁波闻昕五金 制品有限公司	
标记	处数	更改文件号	签字	日期	版本号	表面积	重量	比例	
设计		标准化			A			1:1	
审核		批准			共 页 第 页				
工艺		日期							
				WX-BF176-C					