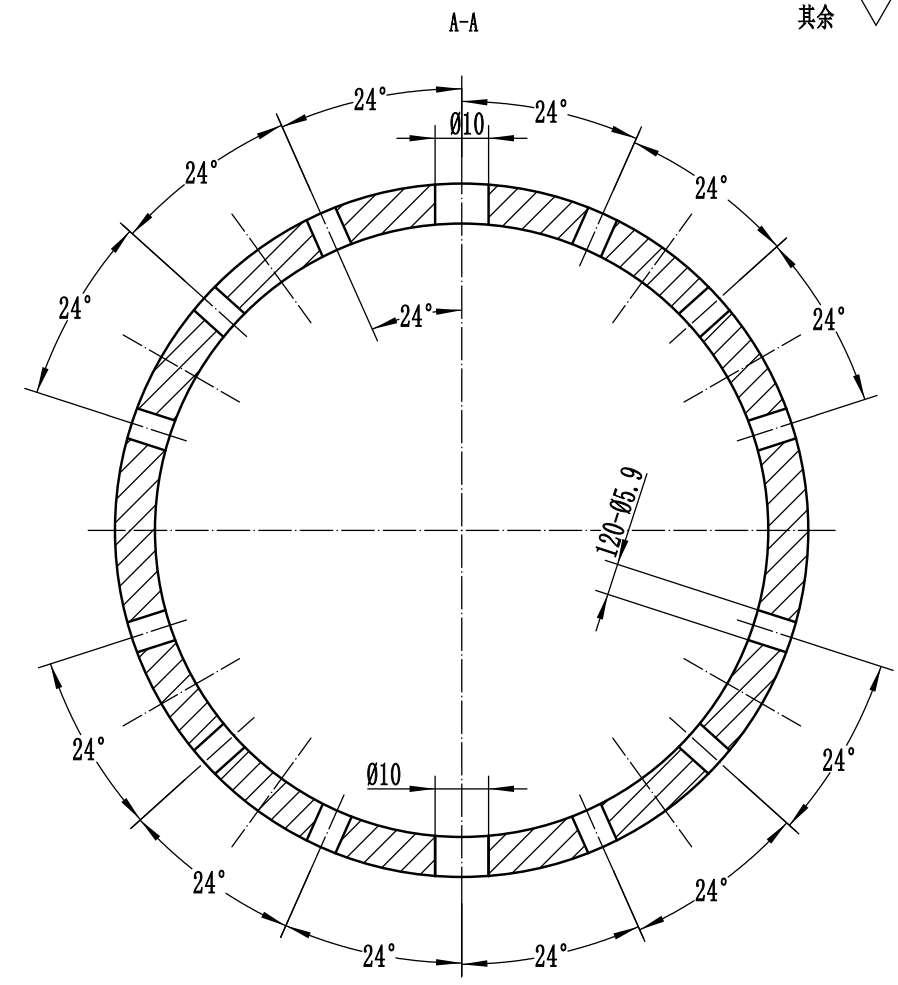
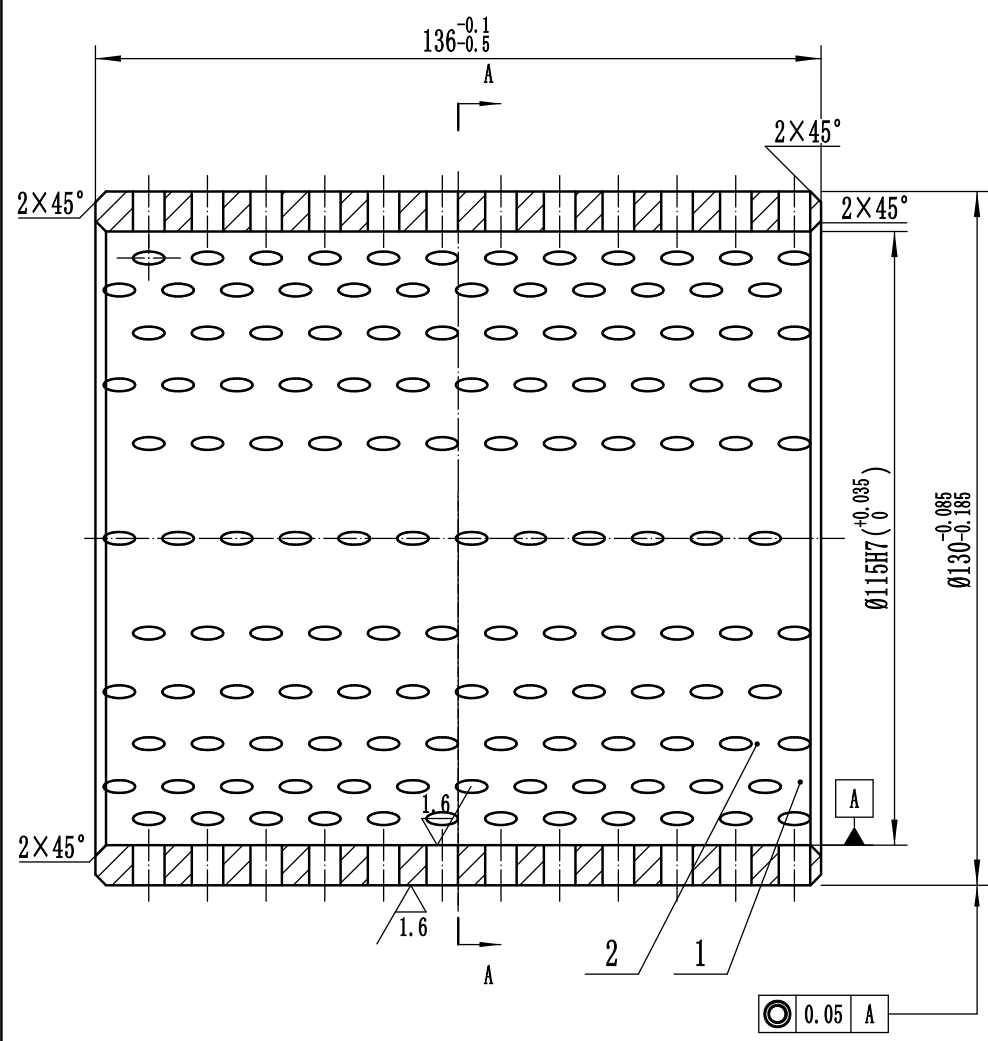



其余  $\sqrt{12.5}$



### 技术要求

轴瓦加工完后向小孔内加入石墨棒后刮光

| 2    |     | 石墨棒 $\varnothing 6$ | 120 | 石墨             |   |  |    |
|------|-----|---------------------|-----|----------------|---|--|----|
| 1    |     | 轴套                  | 1   | ZHMn58-2.2     |   |  |    |
| 序号   | 代号  | 名称                  | 数量  | 材料             | 单件  | 总计   | 备注 |
|      |     |                     |     |                | 重量  | 重量   |    |
| 特殊编号 |     | 单台件数                |     |                |   |  |    |
|      |     |                     |     | GY1034CDS160轴套 |   |  温县林泉<br>机械制造有限公司 |    |
| 标记   | 处数  | 更改文件名               | 签字  | 日期             | 部件<br>图样标记    重量    比例<br>共    张    第    张<br>1:1 |  |    |
| 设计   |     |                     |     |                |   |  |    |
| 制图   | HYH |                     |     |                |   |  |    |
| 审核   |     |                     |     |                |   |  |    |
| 批准   |     |                     | 日期  |                |   |  |    |

|                  |    |
|------------------|----|
| 借 (通) 用<br>件 登 记 |    |
| 签 字              |    |
| 日 期              |    |
| 档案员              | 日期 |